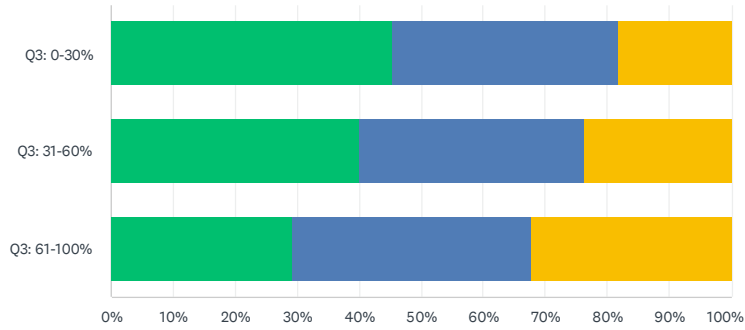


Q1 Profil: Ich unterrichte zurzeit hauptsächlich im...

Answered: 294 Skipped: 0

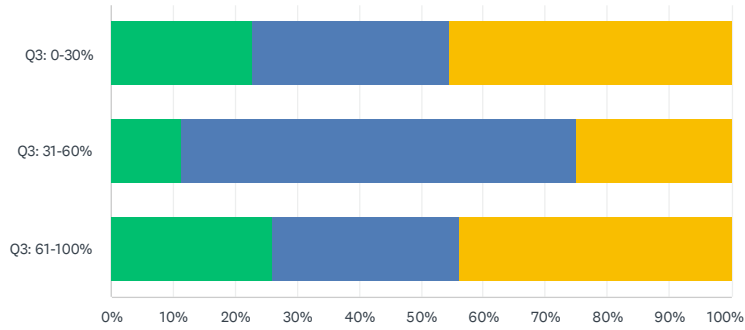


Zyklus 1 Zyklus 2 Zyklus 3

	ZYKLUS 1	ZYKLUS 2	ZYKLUS 3	TOTAL
Q3: 0-30%	45.45% 10	36.36% 8	18.18% 4	7.48% 22
Q3: 31-60%	40.00% 32	36.25% 29	23.75% 19	27.21% 80
Q3: 61-100%	29.17% 56	38.54% 74	32.29% 62	65.31% 192
Total Respondents	98	111	85	294

Q2 Profil: Mein Alter...

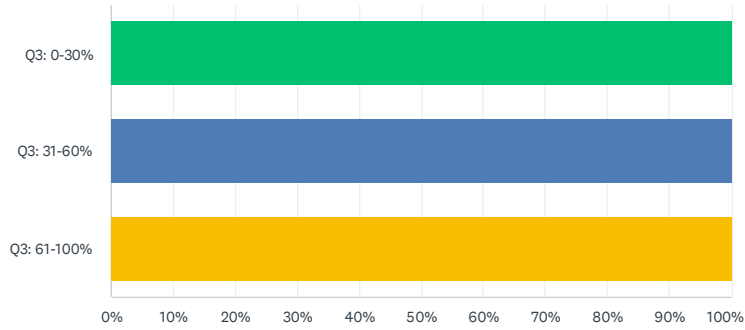
Answered: 294 Skipped: 0



	20-35	36-50	51-65	TOTAL
Q3: 0-30%	22.73% 5	31.82% 7	45.45% 10	7.48% 22
Q3: 31-60%	11.25% 9	63.75% 51	25.00% 20	27.21% 80
Q3: 61-100%	26.04% 50	30.21% 58	43.75% 84	65.31% 192
Total Respondents	64	116	114	294

Q3 Profil: Mein aktueller Beschäftigungsgrad...

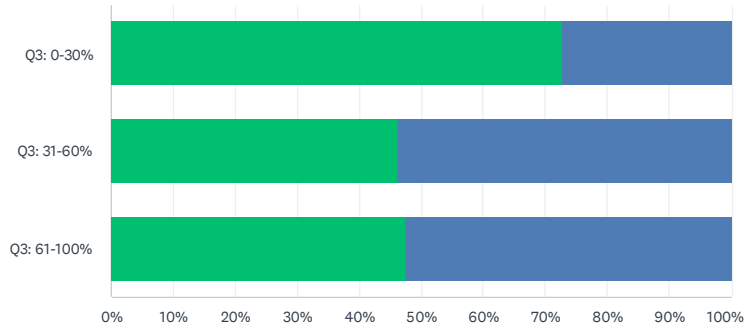
Answered: 294 Skipped: 0



	0-30%	31-60%	61-100%	TOTAL
Q3: 0-30%	100.00% 22	0.00% 0	0.00% 0	7.48% 22
Q3: 31-60%	0.00% 0	100.00% 80	0.00% 0	27.21% 80
Q3: 61-100%	0.00% 0	0.00% 0	100.00% 192	65.31% 192
Total Respondents	22	80	192	294

Q4 Profil: Ich unterrichte zurzeit hauptsächlich in der Region...

Answered: 294 Skipped: 0

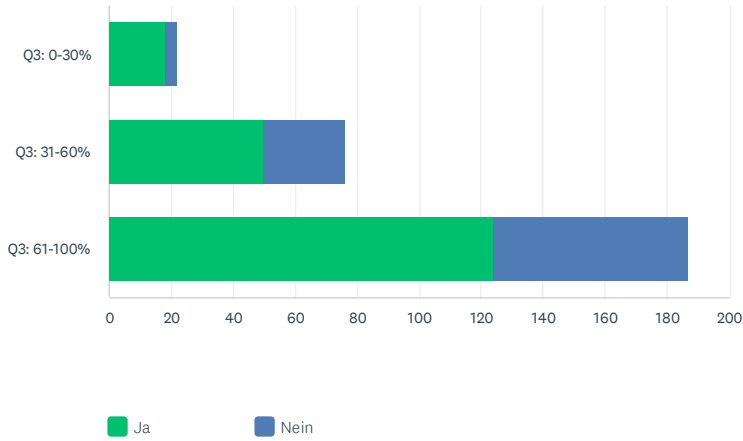


■ Innerschwyz ■ Aussersch...

	INNERSCHWYZ	AUSSERSCHWYZ	TOTAL
Q3: 0-30%	72.73% 16	27.27% 6	7.48% 22
Q3: 31-60%	46.25% 37	53.75% 43	27.21% 80
Q3: 61-100%	47.40% 91	52.60% 101	65.31% 192
Total Respondents	144	150	294

Q5 Fühlst du dich mit den kantonalen Corona-Massnahmen genügend geschützt in deiner beruflichen Arbeit?

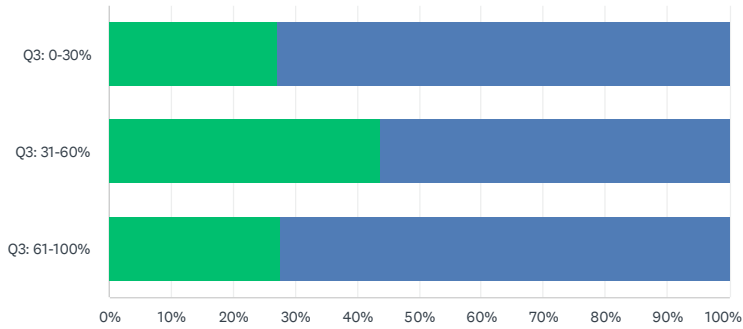
Answered: 283 Skipped: 11



	JA	NEIN	TOTAL
Q3: 0-30%	81.82% 18	18.18% 4	7.77% 22
Q3: 31-60%	66.67% 50	34.67% 26	26.86% 76
Q3: 61-100%	66.67% 124	33.87% 63	66.08% 187
Total Respondents	192	93	283
	FALLS NEIN, WAS WÜNSCHST DU DIR VOM KANTON BEZÜGLICH DER AKTUELLEN PANDEMISCHEN LAGE UND DES SCHULBETRIEBS?		TOTAL
Q3: 0-30%			0 0
Q3: 31-60%			0 0
Q3: 61-100%			0 0

Q6 Aktualitäten: Ist deiner Meinung nach eine gedruckte Version des LP21 notwendig als Ergänzung zur digitalen Fassung, die im Internet zu finden ist?

Answered: 294 Skipped: 0

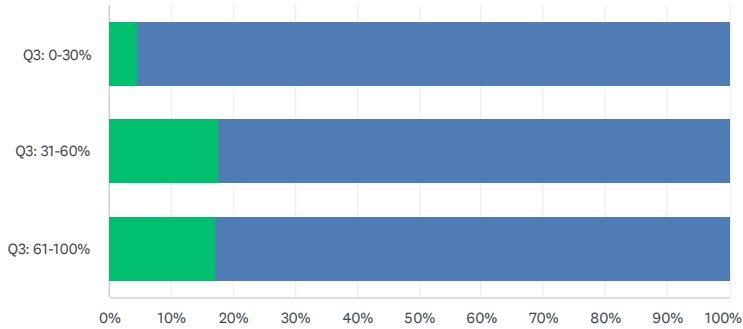


■ Ja, ich wäre froh über ein gedrucktes und gebundenes Exemplar seitens des Kantons.
 ■ Nein, mir reicht die digitale Version für die tägliche Arbeit im Unterricht.

	JA, ICH WÄRE FROH ÜBER EIN GEDRUCKTES UND GEBUNDENES EXEMPLAR SEITENS DES KANTONS.	NEIN, MIR REICHT DIE DIGITALE VERSION FÜR DIE TÄGLICHE ARBEIT IM UNTERRICHT.	TOTAL
Q3: 0-30%	27.27% 6	72.73% 16	7.48% 22
Q3: 31-60%	43.75% 35	56.25% 45	27.21% 80
Q3: 61-100%	27.60% 53	72.40% 139	65.31% 192
Total Respondents	94	200	294

Q7 Aktualitäten: Der LSZ kommuniziert mit seinen Mitgliedern in erster Linie über das LSZ-Info, die Homepage, die Arbeit in den Regikos und Stufenverbänden. Bist du der Meinung, der LSZ sollte auch auf Social Media aktiv werden?

Answered: 294 Skipped: 0

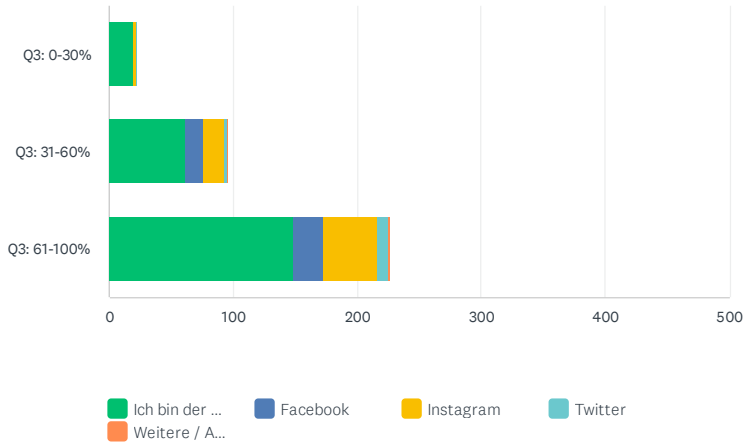


■ Unbedingt! ...
 ■ Nein, die vo...

	UNBEDINGT! ICH WÜRD GERNE AUF SOCIAL MEDIA ÜBER DIE AKTIVITÄTEN DES LSZ INFORMIERT WERDEN.	NEIN, DIE VORHANDENEN KOMMUNIKATIONSKANÄLE SIND AUSREICHEND. EIN SOCIAL MEDIA-AUFTRITT WÜRD FÜR MICH KEINE VORTEILE GENERIEREN.	TOTAL
Q3: 0-30%	4.55% 1	95.45% 21	7.48% 22
Q3: 31-60%	17.50% 14	82.50% 66	27.21% 80
Q3: 61-100%	17.19% 33	82.81% 159	65.31% 192
Total Respondents	48	246	294

Q8 Aktualitäten: Falls der LSZ auf Social Media aktiv werden sollte, welche Kanäle sollten bedient werden?

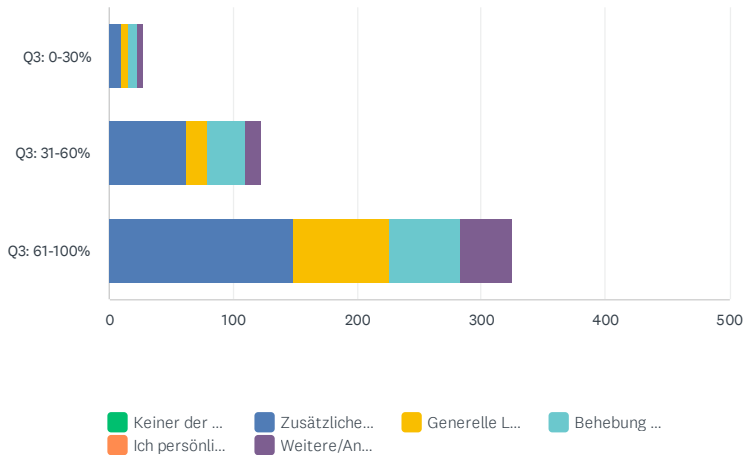
Answered: 294 Skipped: 0



	ICH BIN DER MEINUNG, DASS DIE AKTUELLEN KOMMUNIKATIONSKANÄLE GENÜGEN.	FACEBOOK	INSTAGRAM	TWITTER	WEITERE / ANDERE	TOTAL
Q3: 0-30%	86.36% 19	0.00% 0	9.09% 2	9.09% 2	0.00% 0	7.82% 23
Q3: 31-60%	76.25% 61	18.75% 15	21.25% 17	2.50% 2	1.25% 1	32.65% 96
Q3: 61-100%	77.08% 148	13.02% 25	22.40% 43	4.69% 9	1.04% 2	77.21% 227
Total Respondents	228	40	62	13	3	294

Q9 Massnahmen des gewerkschaftlichen Widerstands: Für welche der nachfolgenden Themenbereiche wärst du als Lehrperson bereit, dich aktiv zu engagieren, damit auf politischer Ebene eine Verbesserung der Anstellungsbedingungen erzielt werden kann?

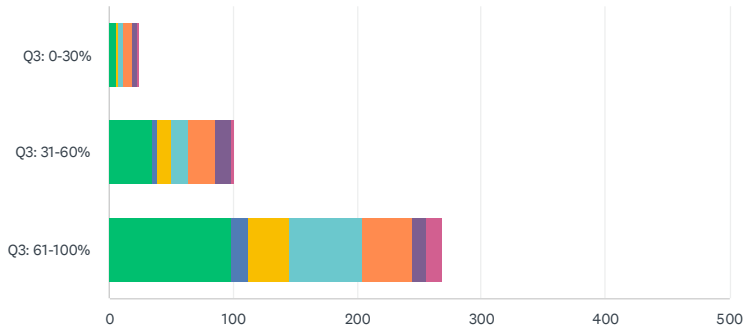
Answered: 294 Skipped: 0



	KEINER DER GENANNTEN PUNKTE	ZUSÄTZLICHE ZEITLICHE RESSOURCEN/ENTLASTUNG FÜR DIE LEHRPERSONEN	GENERELLE LOHNERHÖHUNG	BEHEBUNG DES FACHKRÄFTEMANGELS (IF-LP, DAZ-LP, SHP, ETC.)	ICH PERSÖNLICH WÜRD KEINE DER AUFGEFÜHRTEN MASSNAHMEN ERGREIFEN/UMSETZEN	WEITERE/ANDERE	TOTAL
Q3: 0-30%	0.00% 0	45.45% 10	22.73% 5	36.36% 8	0.00% 0	22.73% 5	9.52% 28
Q3: 31-60%	0.00% 0	77.50% 62	21.25% 17	37.50% 30	0.00% 0	17.50% 14	41.84% 123
Q3: 61-100%	0.00% 0	77.08% 148	40.63% 78	29.69% 57	0.00% 0	21.88% 42	110.54% 325
Total Respondents	0	220	100	95	0	61	294

Q10 Massnahmen des gewerkschaftlichen Widerstands: Falls im Rahmen der nächsten zwei Jahre und der anstehenden Beurteilungsreform KEINE zusätzlichen zeitlichen Entlastungsmassnahmen gesprochen werden (z.B. zusätzliche Entlastungslektionen auf allen Stufen), wärst du dazu bereit, eine oder mehrere der unten aufgeführten Massnahmen zu ergreifen?

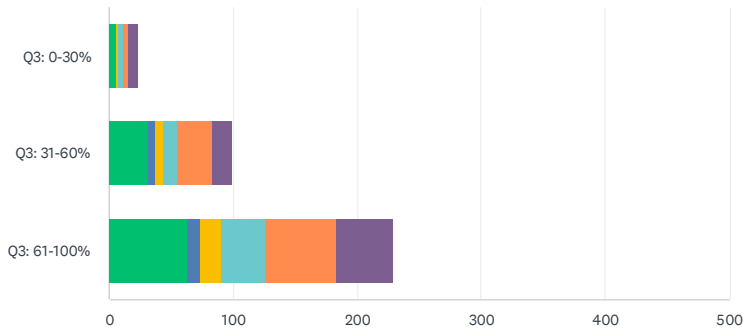
Answered: 294 Skipped: 0



	VERNETZUNG UND MOBILISIERUNG IM EIGENEN SCHULHAUS	ERSTELLEN VON PLAKATEN, TRANSPARENTEIN UND FLYERN	ARBEIT IN PROJEKTGRUPPEN	TEILNAHME AN EINER DEMONSTRATION/MANIFESTATION	ICH PERSÖNLICH WÜRD KEINE DER AUFGEFÜHRTEN MASSNAHMEN ERGREIFEN/UMSETZEN.	DIESER THEMENBEREICH IST FÜR MICH NICHT ZENTRAL.	W ID
Q3: 0-30%	27.27% 6	0.00% 0	4.55% 1	18.18% 4	31.82% 7	22.73% 5	
Q3: 31-60%	43.75% 35	5.00% 4	13.75% 11	16.25% 13	28.75% 23	15.00% 12	
Q3: 61-100%	51.04% 98	7.29% 14	17.19% 33	30.73% 59	20.83% 40	6.25% 12	
Total Respondents	139	18	45	76	70	29	18

Q11 Massnahmen des gewerkschaftlichen Widerstands: Falls in den nächsten Jahren KEINE Massnahmen zur Behebung des Fachkräftemangels erfolgen, wärst du dazu bereit, eine oder mehrere der unten aufgeführten Massnahmen zu ergreifen?

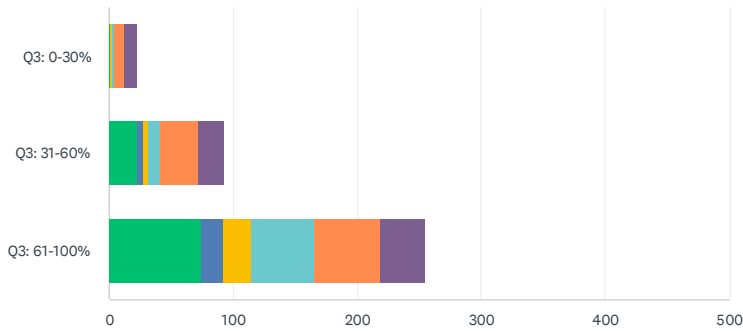
Answered: 294 Skipped: 0



	VERNETZUNG UND MOBILISIERUNG IM EIGENEN SCHULHAUS	ERSTELLEN VON PLAKATEN, TRANSPARENTEN UND FLYERN	ARBEIT IN PROJEKTGRUPPEN	TEILNAHME AN EINER DEMONSTRATION ODER MANIFESTATION	ICH PERSÖNLICH WÜRD KEINE DER AUFGEFÜHRTEN MASSNAHMEN ERGREIFEN/UMSETZEN.	DIESER THEMENBEREICH IST FÜR MICH NICHT ZENTRAL.	TOTAL
Q3: 0-30%	27.27% 6	0.00% 0	4.55% 1	18.18% 4	18.18% 4	40.91% 9	8.16% 24
Q3: 31-60%	40.00% 32	6.25% 5	8.75% 7	13.75% 11	35.00% 28	20.00% 16	33.67% 99
Q3: 61-100%	32.81% 63	5.73% 11	8.33% 16	18.75% 36	29.69% 57	23.96% 46	77.89% 229
Total Respondents	101	16	24	51	89	71	294
	WEITERE IDEEN					TOTAL	
Q3: 0-30%						0	0
Q3: 31-60%						0	0
Q3: 61-100%						0	0

Q12 Massnahmen des gewerkschaftlichen Widerstands: Falls in den nächsten Jahren KEINE Realloohnerhöhung von 3% erfolgt, wärst du dazu bereit, eine oder mehrere der unten aufgeführten Massnahmen zu ergreifen?

Answered: 294 Skipped: 0



■ Vernetzung... ■ Erstellen vo... ■ Arbeit in Pr... ■ Teilnahme ...
■ Ich persönl... ■ Dieser The...

	VERNETZUNG UND MOBILISIERUNG IM EIGENEN SCHULHAUS	ERSTELLEN VON PLAKATEN, TRANSPARENTEN UND FLYERN	ARBEIT IN PROJEKTGRUPPEN	TEILNAHME AN EINER DEMONSTRATION ODER MANIFESTATION	ICH PERSÖNLICH WÜRD KEINE DER AUFGEFÜHRTEN MASSNAHMEN ERGREIFEN/UMSETZEN.	DIESER THEMENBEREICH IST FÜR MICH NICHT ZENTRAL.	TOTAL
Q3: 0-30%	4.55% 1	0.00% 0	4.55% 1	9.09% 2	36.36% 8	45.45% 10	7.48% 22
Q3: 31-60%	28.75% 23	6.25% 5	5.00% 4	11.25% 9	38.75% 31	26.25% 21	31.63% 93
Q3: 61-100%	39.06% 75	8.85% 17	11.98% 23	26.56% 51	27.60% 53	18.75% 36	86.73% 255
Total Respondents	99	22	28	62	92	67	294
	WEITERE IDEEN					TOTAL	
Q3: 0-30%						0	0
Q3: 31-60%						0	0
Q3: 61-100%						0	0

Q13 Weitere Anmerkungen / Kommentare / Rückmeldungen:

Answered: 51 Skipped: 243

	WEITERE ANMERKUNGEN / KOMMENTARE / RÜCKMELDUNGEN:		TOTAL
Q3: 0-30%		100.00%	3.92%
		2	2
Q3: 31-60%		100.00%	27.45%
		14	14
Q3: 61-100%		100.00%	68.63%
		35	35
Total Respondents	51		51